



# Content Delivery Symposium 2016

Einführung



## Themenschwerpunkte

- Vormittag

Content Delivery: „Experiences“ (Anforderungen, Anwendungen, Erfahrungen)

- Nachmittag

Content Delivery: „Solutions“ (Systeme, Konzepte, Technologien)



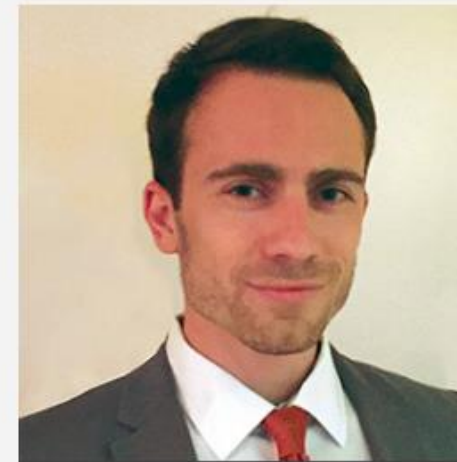
**Dr. Sven Leukert**  
SAP SE



**Norbert Samhammer**  
Samhammer AG



**Waltraud Winter**  
Siemens Healthcare  
GmbH



**Igor Gertsmann**  
BSH Hausgeräte GmbH



**Dr. Arne Sieg**  
BSH Hausgeräte GmbH



# Ausstellerfirmen



across  
Language Technology  
for a Globalized World.

Weitere Informationen [+](#)



arvato  
BERTELSMANN

Weitere Informationen [+](#)



congree

Weitere Informationen [+](#)



intelligent views

Weitere Informationen [+](#)



INTRAFIND

Weitere Informationen [+](#)



noxum

Weitere Informationen [+](#)



DOCUFY®

Weitere Informationen [+](#)



easybrowse  
a gds company

Weitere Informationen [+](#)



EMPOLIS  
INFORMATION MANAGEMENT

Weitere Informationen [+](#)



SCHEMA  
KOMPLEXE DOKUMENTE EINFACH.

Weitere Informationen [+](#)



SDL

Weitere Informationen [+](#)




Etteplan

Weitere Informationen [+](#)



IMP  
by FCT AG

Weitere Informationen [+](#)



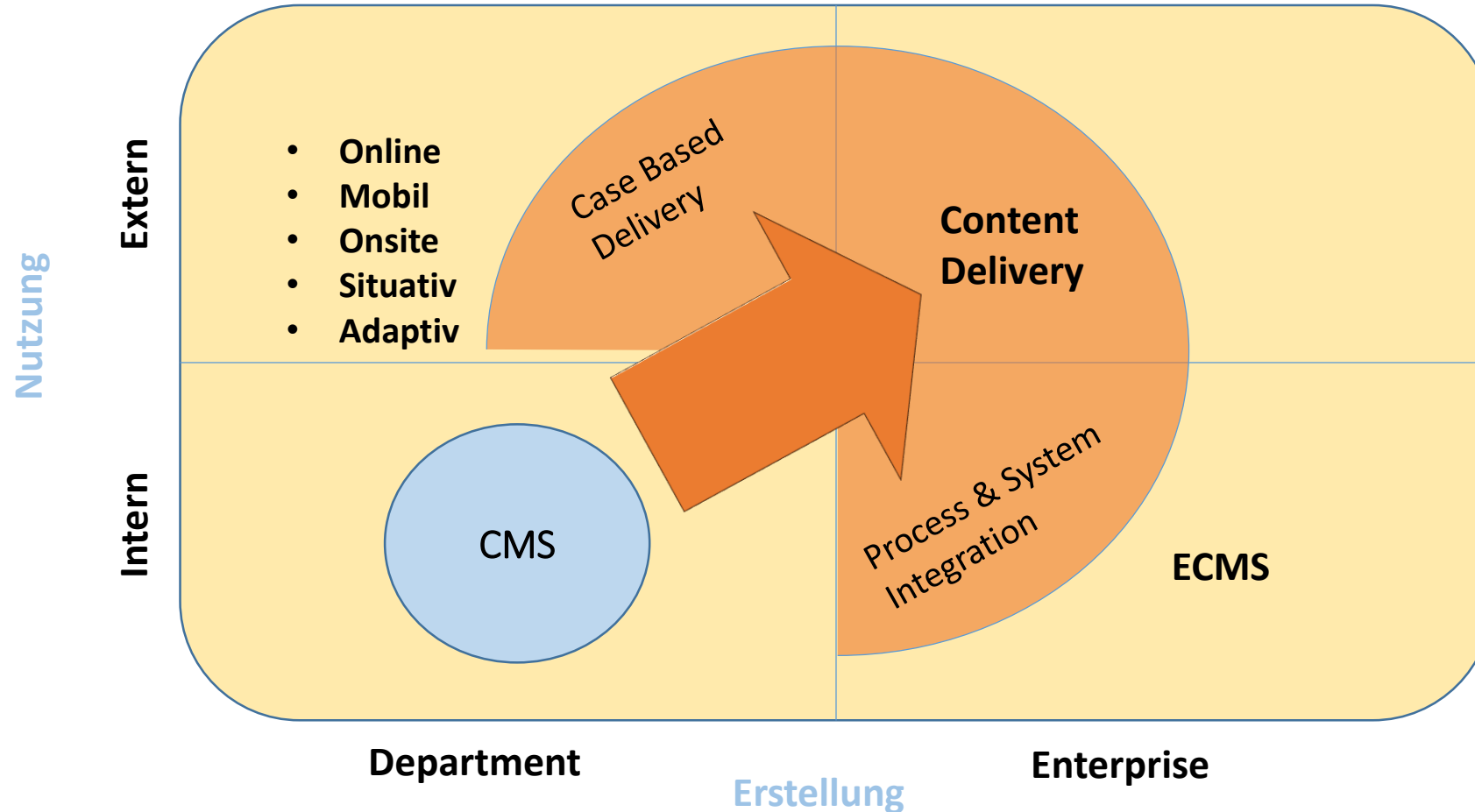
I4ICM Steinbeis

Weitere Informationen [+](#)

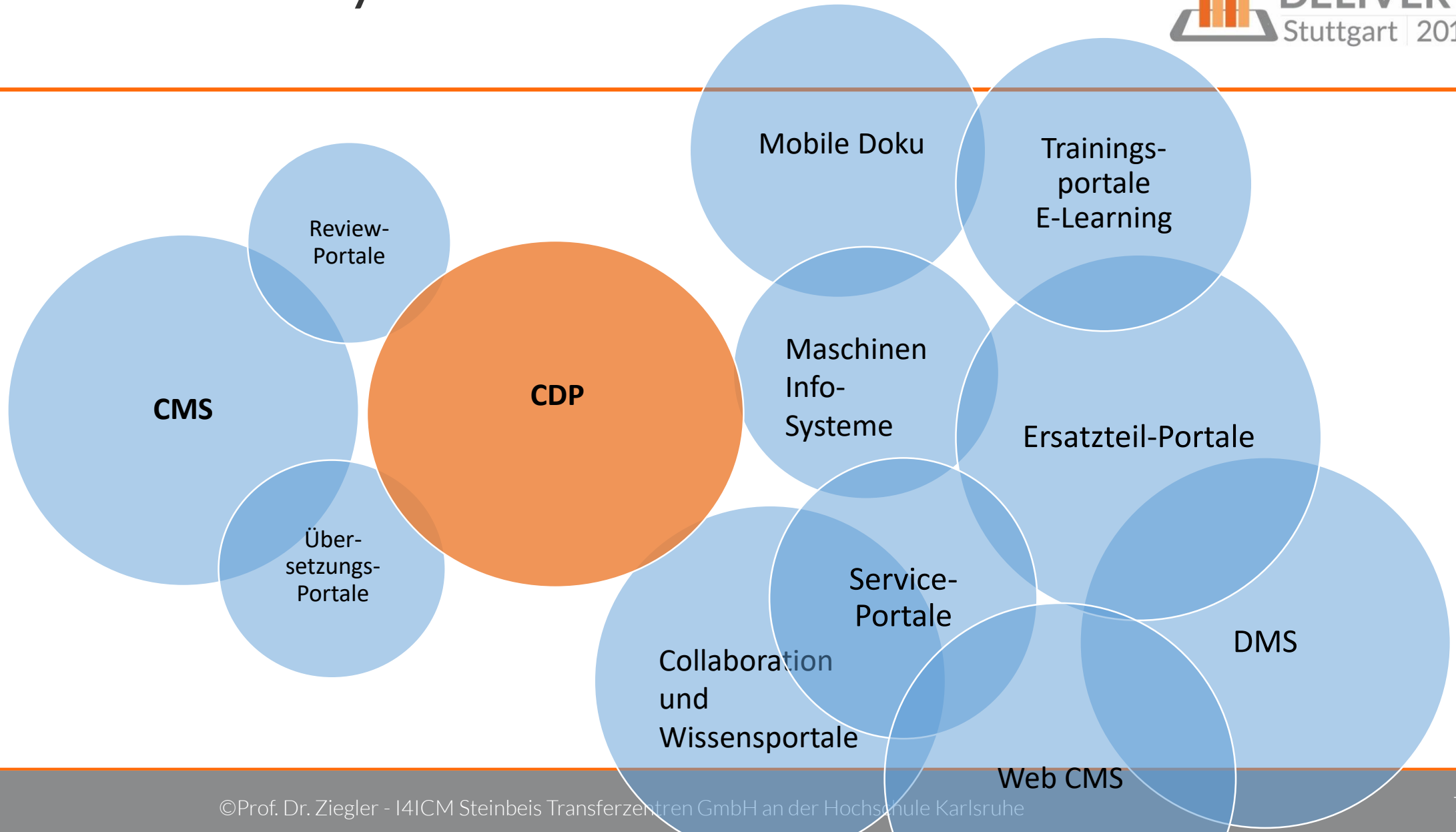
Content Delivery kann der Treiber sein für ein neues Verständnis der Verwendung und des Wertes von Technischen Informationen.

Mit den Möglichkeiten des Content Delivery gewinnt auch das Content Management eine umfassendere Bedeutung.

# CMS Perspektivenwechsel



# Content-Delivery-Lücke



# Content-Delivery-Portale (CDP)



Definition:

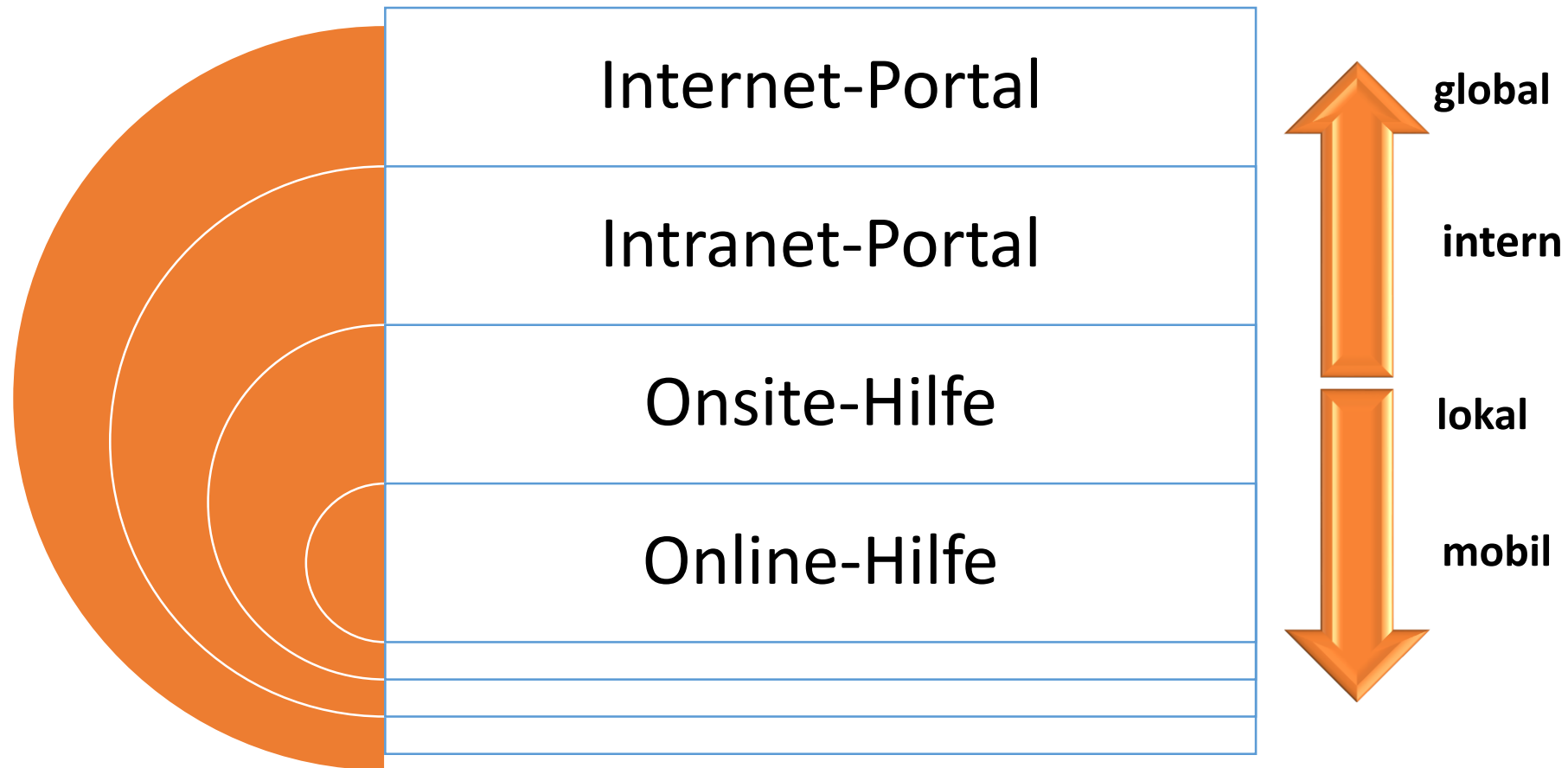
***CDP bieten die webbasierte Bereitstellung von modularen oder aggregierten Informationen und Dokumenten für den Zugriff durch unterschiedliche Zielgruppen mit Hilfe von content-bezogenen Suchmechanismen***

Methoden

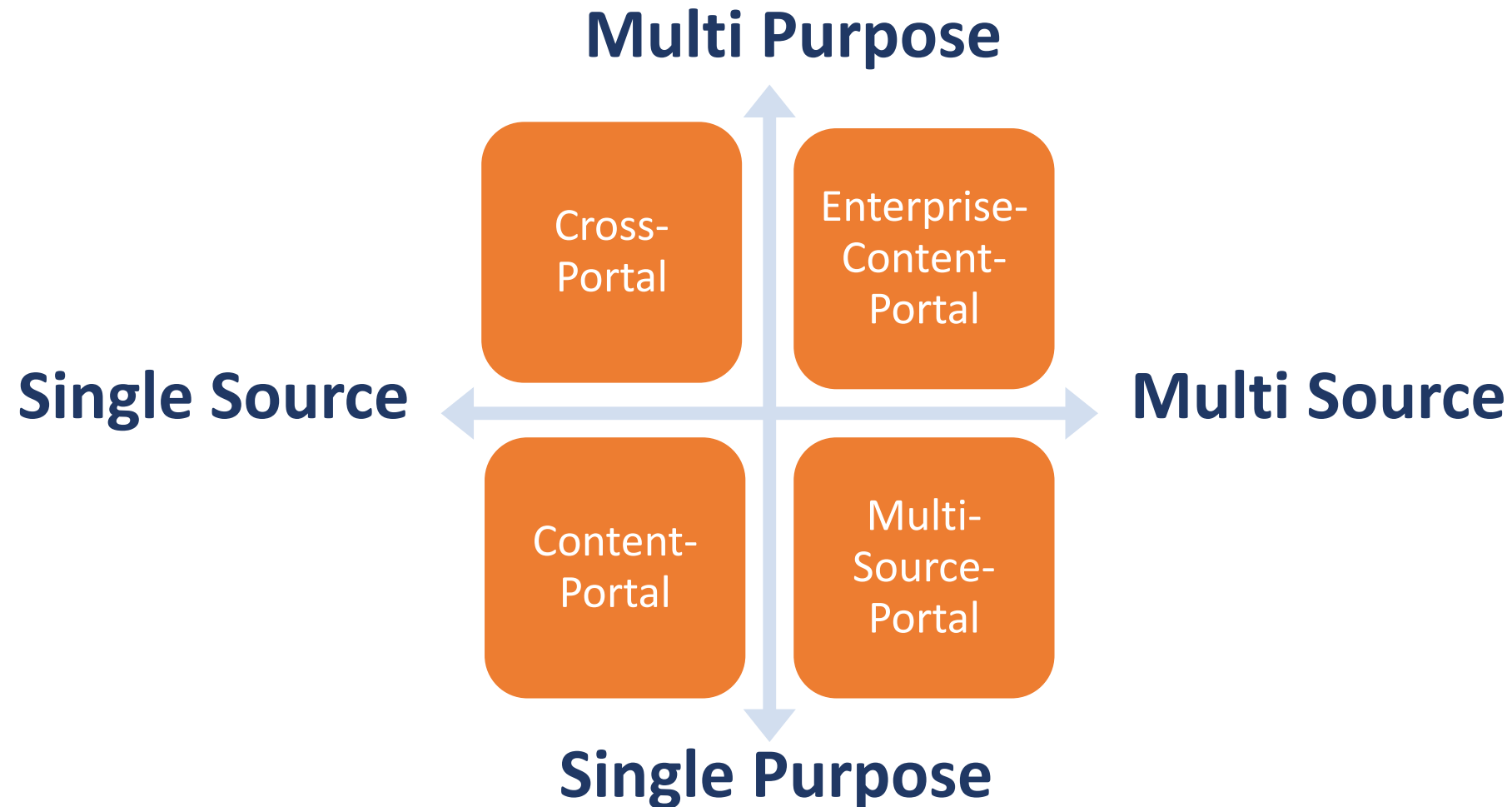
- *Content-Delivery*
- *Content-Retrieval*
- *Content-Import/Verarbeitung (Packaging, Indexierung, Anreicherung, ...)*



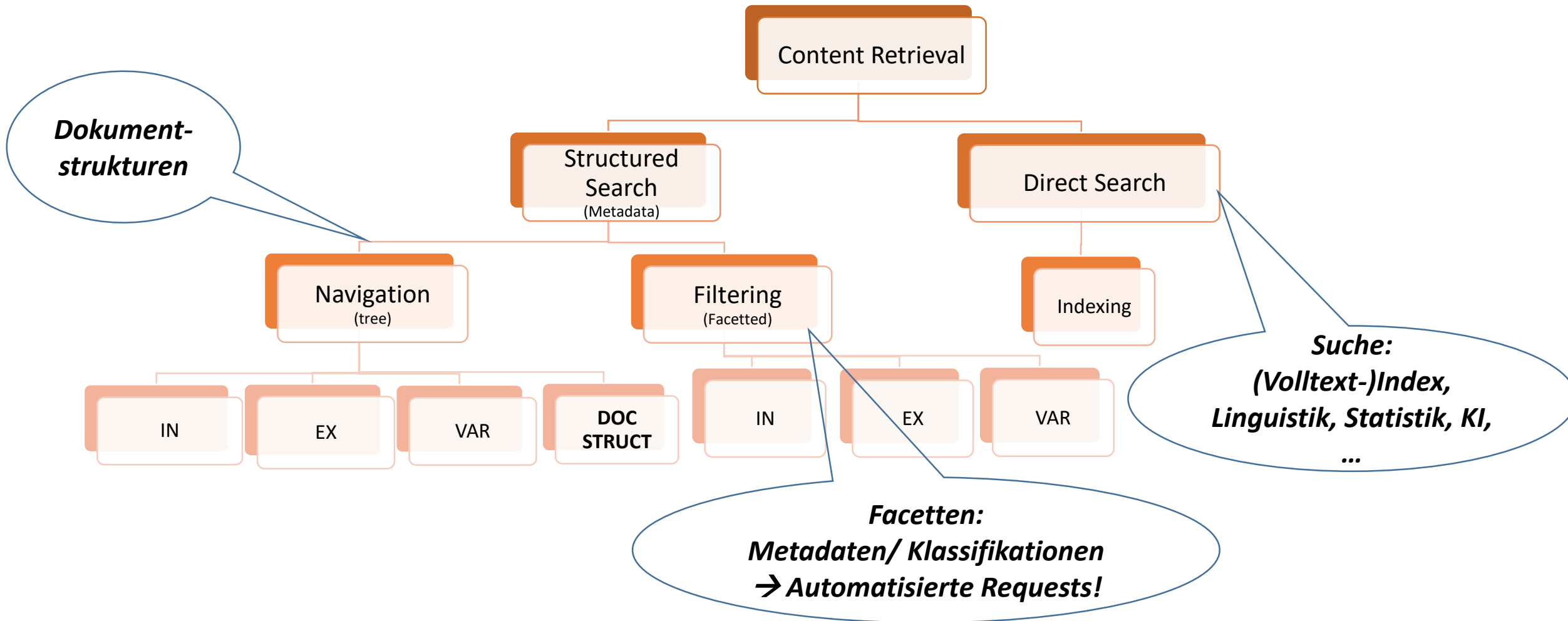
# Skalierbarkeit des Content Delivery



# Quellen und Nutzungsbereiche von CDP



# Zugriff auf Content (Content Retrieval)



# Industry 4.0 /IoT Application Phases

## I Production Phase

Automization;  
Control of tools and  
production processes



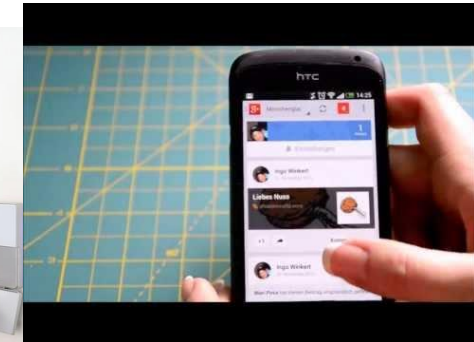
## II System Operation

Network & remote control  
Real time system analytics

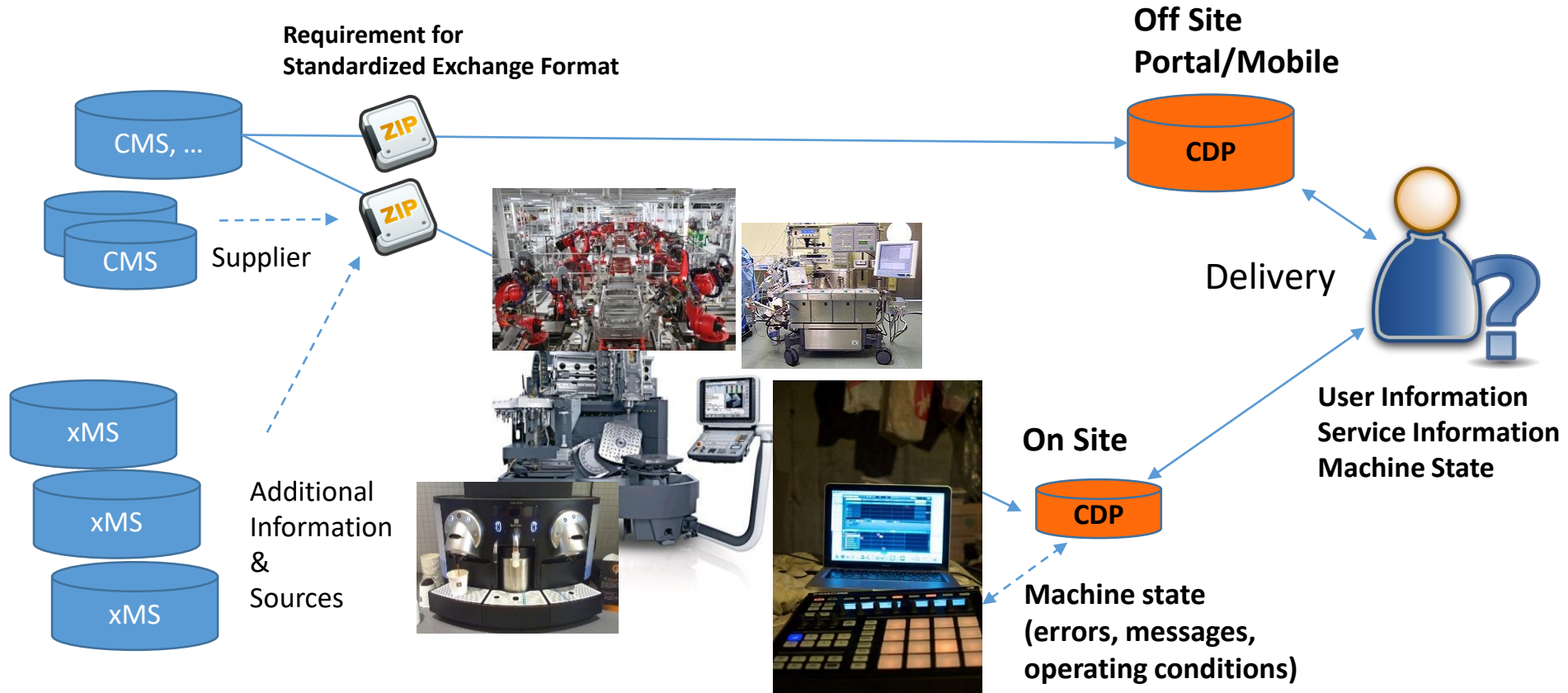


## III Operation / Servicing

Direct interaction  
Manual Control / Operation  
Maintenance / Repair



# I4.0 Phase III: Content Delivery & Retrieval



# CDP-Ursprung



# Zusammenfassung Content Delivery



- CD-Portale können die Content-Delivery-Lücke zwischen CMS und den bisherigen „portal-artigen“ Ausgabekanälen schließen (und ggf. letztere ersetzen)
- Sie erlauben einen selektiven Zugriff und Nutzung auf Basis modularer Informationen oder auf elektronische Dokumente (Online-Hilfe bis Recherche)
- Sie nutzen die „Intelligenz“ des Contents aus CMS (Metadaten, Module, Semantik)
- Sie variieren je nach Nutzergruppe, Informationsart und Anwendungsszenario
- Sie können sich aus unterschiedlichen Systemen und Konzepten heraus entwickeln
- Sie sind eine Basis für Industrie 4.0-Anwendungen in der Technischen Kommunikation



# Content Delivery Symposium

2016

